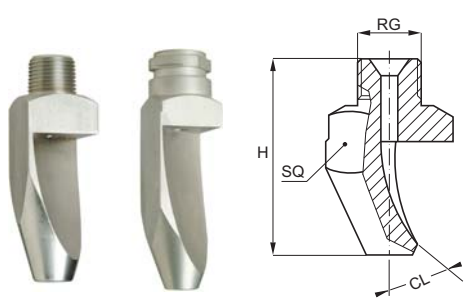


## 高冲击力型 HIGH IMPACT TYPES

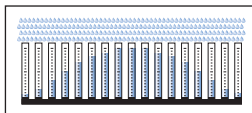


K系列的高冲击力型扇形喷嘴，利用特殊设计的“汤匙型滑道”强制集中液体压力，让喷嘴能够产生超强劲冲击力的窄角喷幅，广泛应用在各种需要高冲击力的工作环境。此外，相较于一般扇形喷嘴的“猫眼形”狭长喷口，K系列扇形喷嘴的“圆形喷口”提供超大的异物通过径，大幅减少发生堵塞的机会。由于喷嘴“液体入口方向”与“喷雾方向”具有一个特定角度的夹角(左图中~CL)，安装使用时必须特别注意这个角度，以确保喷雾方向的正确性。为了满足不同的应用需要，除了外螺牙的标准规格外，全系列喷嘴皆可提供“快拆式设计”的型式，有效缩短平日的清洁保养时间，详细规格尺寸，请向本公司业务部门洽询。

- 螺牙规格: BSPT、NPT
- 典型应用: 零件清洗、砂石清洗  
框架清洗、路面清洗  
飞机清洗、车辆清洗  
桶槽清洗



喷雾断面



流量分布: 标准凸型分布



### 螺牙尺寸代码表

KOx	1/8"
KPx	1/4"
KQx	3/8"
KRx	1/2"
KSx	3/4"
KTx	快拆式

### 快拆式接头

为了方便您的安装使用，我们特别提供多种款式与材质的快拆式接头，规格尺寸详列如下。

配件名称	螺牙尺寸(RG) inch	标准喷量型	大喷量型	H mm	WS mm	D mm
外牙喷嘴底座	1/4"	ZHS 0025 xxQ1	x	29	22	-
	3/8"	ZHS 0038 xxQ1	x	29	22	-
	1/2"	x	ZHS 0050 xxQ2	35	30	-
内牙喷嘴底座	3/8"	ZHT 0038 xxQ1	x	29	22	-
焊接式喷嘴底座	-	ZHU 0038 xxQ1	ZHU 0050 xxQ2	32	-	28
Viton材质垫圈 (不锈钢接头专用)	-	VDH BQ10 E7	VDH BQ20 E7	-	-	-
BUNA材质垫圈 (黄铜接头专用)	-	VDH BQ10 E8	VDH BQ20 E8	-	-	-



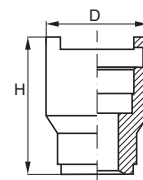
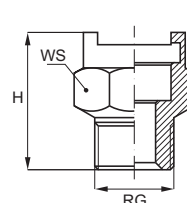
ZHS + KTH



ZHS 0025 xxQ1



ZHS 0050 xxQ2



ZHU 0038 xxQ1

### 洽询方式说明

范例: KPB 1390 B1

**K P B 1390 xx**

螺牙尺寸 ● O=1/8" ● R=1/2"  
● P=1/4" ● S=3/4"  
● Q=3/8" ● T=快拆式


流量代码

喷雾角度 ● B=15° ● L=40°  
● D=25° ● N=50°  
● H=35°

材质代码

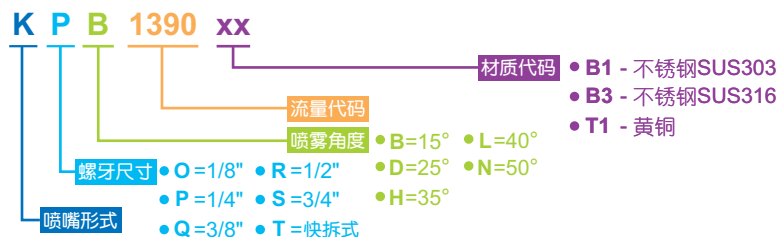
● B1 - 不锈钢SUS303  
● B3 - 不锈钢SUS316  
● T1 - 黄铜

高冲击力型 HIGH IMPACT TYPES

喷雾角度 	1/8"	1/4"	3/8"	1/2"	3/4"	快拆式 QC	流量代码	喷嘴直径 (mm)	不同操作压力(bar)时的 喷雾流量(L/min)							CL (deg)	H (mm)	SQ (mm)
									2.0	3.0	4.0	5.0	6.0	7.0	10			
15°	KPB	KPB	KQB	KQB	KQB	KQB	1390	1.9	3.18	3.90	4.50	5.03	5.52	5.96	7.12	22°	48	15
							1780	2.6	6.37	7.80	9.01	10.1	11.0	11.9	14.2	19°	54	
	KQB	KQB	KQB	KRB	KRB	KRB	2117	3.2	9.55	11.7	13.5	15.1	16.5	17.9	21.4	25°	72	20
							2156	3.7	12.7	15.6	18.0	20.1	22.1	23.8	28.5	18°	92	
	KQB	KRB	KRB	KRB	KRB	KRB	2195	4.2	15.9	19.5	22.5	25.2	27.6	29.8	35.6	15°	90	
							2230	4.6	18.8	23.0	26.6	29.7	32.5	35.1	42.0	14°	125	25
	KRB	KRB	KRB	KRB	KRB	KRB	2310	5.3	25.3	31.0	35.8	40.0	43.8	47.4	56.6	14°	130	
							2390	5.9	31.8	39.0	45.0	50.3	55.2	59.6	71.2	14°	137	
KSB	KSB	KSB	KSB	KSB	KSB	2780	8.4	63.7	78.0	90.1	101	110	119	142	14°	191	30	
25°	KPD	KPD	KPD	KPD	KPD	KPD	2156	3.7	12.7	15.6	18.0	20.1	22.1	23.8	28.5	25°	65	20
35°	KOH	KPH	KQH	KQH	KQH	KTH	1160	1.2	1.31	1.60	1.85	2.07	2.26	2.44	2.92	40°	23	12
							1390	1.9	3.18	3.90	4.50	5.03	5.52	5.96	7.12	36°	37	15
	KPH	KQH	KQH	KQH	KQH	KTH	1780	2.6	6.37	7.80	9.01	10.1	11.0	11.9	14.2	30°	43	20
							1980	2.9	8.00	9.80	11.3	12.7	13.9	15.0	17.9	28°	49	
	KQH	KQH	KQH	KQH	KQH	KTH	2117	3.3	9.55	11.7	13.5	15.1	16.5	17.9	21.4	28°	52	
							2156	3.7	12.7	15.6	18.0	20.1	22.1	23.8	28.5	26°	58	
	KQH	KRH	KRH	KRH	KRH	KTH	2195	4.1	15.9	19.5	22.5	25.2	27.6	29.8	35.6	23°	64	
							2230	4.5	18.8	23.0	26.6	29.7	32.5	35.1	42.0	22°	73	25
	KRH	KRH	KRH	KRH	KRH	KTH	2310	5.3	25.3	31.0	35.8	40.0	43.8	47.4	56.6	24°	81	
							2390	5.9	31.8	39.0	45.0	50.3	55.2	59.6	71.2	19°	89	
KSH	KSH	KSH	KSH	KSH	KSH	2630	7.5	51.4	63.0	72.7	81.3	89.1	96.2	115	23°	114	32	
						2780	8.4	63.7	78.0	90.1	101	110	119	142	22°	122		
40°	KQL	KQL	KQL	KQL	KQL	KQL	2156	3.7	12.7	15.6	18.0	20.1	22.1	23.8	28.5	35°	60	25
							2195	4.1	15.9	19.5	22.5	25.2	27.6	29.8	35.6	33°	64	
	KQL	KQL	KQL	KQL	KQL	KQL	2230	4.5	18.8	23.0	26.6	29.7	32.5	35.1	42.0	33°	72	
							2270	5.0	22.0	27.0	31.2	34.9	38.2	41.2	49.3	29°	75	
	KQL	KQL	KQL	KQL	KQL	KQL	2310	5.2	25.3	31.0	35.8	40.0	43.8	47.4	56.6	26°	77	
							2350	5.7	28.6	35.0	40.4	45.2	49.5	53.5	63.9	28°	77	
KQL	KQL	KQL	KQL	KQL	KQL	2390	6.0	31.8	39.0	45.0	50.3	55.2	59.6	71.2	28°	87		
50°	KPN	KPN	KQN	KQN	KQN	KQN	1390	1.9	3.18	3.90	4.50	5.03	5.52	5.96	7.12	60°	31	15
							1980	2.9	8.00	9.80	11.3	12.7	13.9	15.0	17.9	42°	41	20
	KPN	KQN	KQN	KQN	KQN	KQN	2156	3.7	12.7	15.6	18.0	20.1	22.1	23.8	28.5	45°	47	
							2230	4.5	18.8	23.0	26.6	29.7	32.5	35.1	42.0	37°	55	25
	KQN	KQN	KQN	KQN	KQN	KQN	2390	6.0	31.8	39.0	45.0	50.3	55.2	59.6	71.2	40°	72	30
							2490	6.7	40.0	49.0	56.6	63.3	69.3	74.8	89.5	38°	72	
	KQN	KQN	KQN	KQN	KQN	KQN	2630	7.5	51.4	63.0	72.7	81.3	89.1	96.2	115	37°	72	
							2780	8.4	63.7	78.0	90.1	101	110	119	142	32°	72	

洽询方式说明

范例: KPB 1390 B1



扇形