



- Dispositivo usato sulle linee di uscita di filtri sabbia/carbone e scambiatori a resine per prevenire la perdita di materiali di riempimento dovute a malfunzionamenti, rotture accidentali o difetti di montaggio degli ugelli. Previene il danneggiamento di costose apparecchiature poste a valle dei filtri, offre protezione e cattura le particelle di dimensioni superiori all'elemento filtrante.

PRINCIPALI APPLICAZIONI

- Con temperature di esercizio 5° ÷ 40° C (max 60°C discontinui)
- Con pressioni di esercizio inferiori a 6 bar
- Industria trattamento acque
- In presenza di agenti chimici che potrebbero attaccare l'acciaio INOX (es. Acido Cloridrico)

BENEFICI

- Previene la perdita di materiale di riempimento
- Previene blocchi di impianti
- Protegge equipaggiamenti e macchinari costosi
- Filtro interno RB sostituibile
- Contenitore trasparente per il controllo delle condizioni del filtro

CARATTERISTICHE

- Materiale standad PVC + PP (a richiesta altre combinazioni di materiali)
- Differenti dimensioni (fino a 5"), modelli e connessioni

- Device used in the outlet of high purity water pipelines to control the loss of expensive resin and carbon caused by malfunctions, accidental breakage or mounting fault of nozzles. Prevent damage to equipment downstream filters, provide protection and capture particles larger than filter element.

MAIN APPLICATIONS

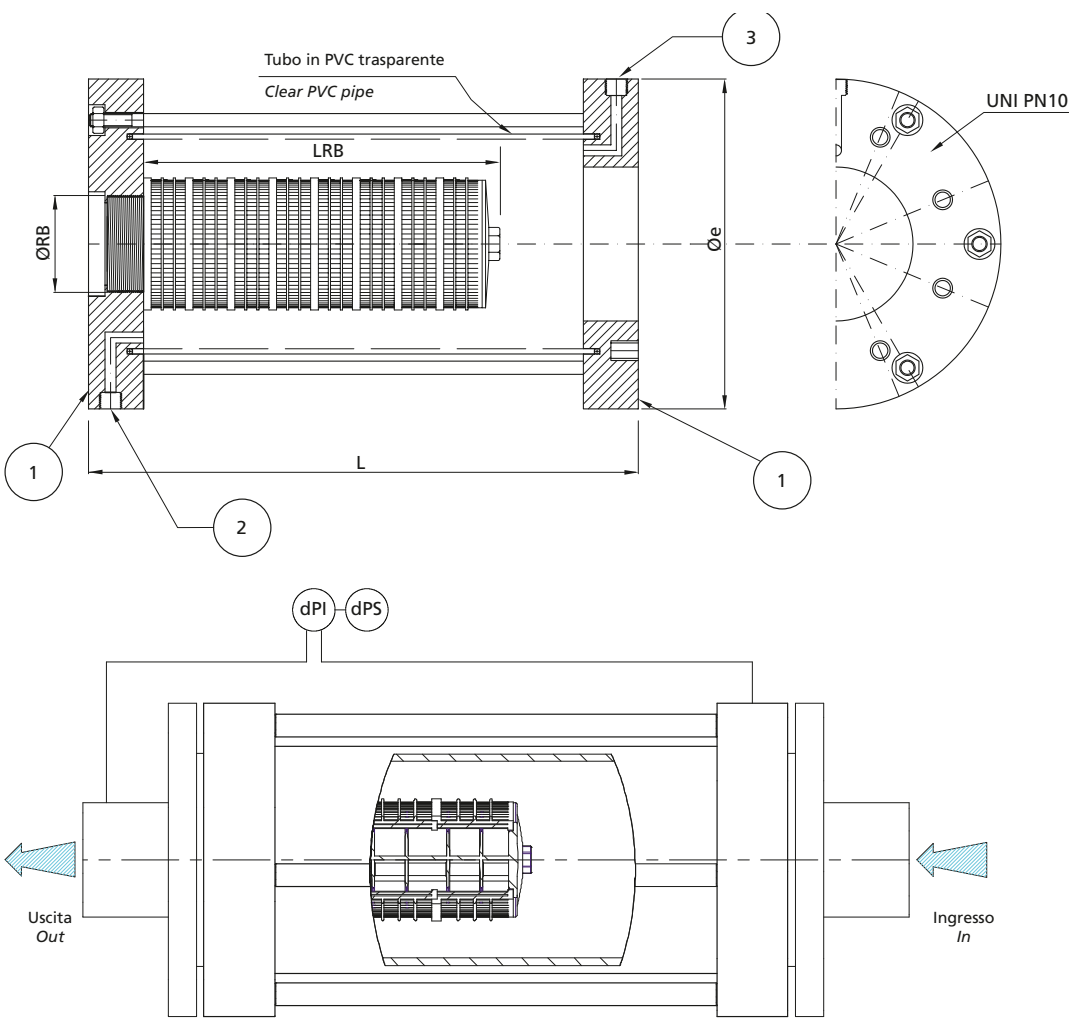
- With operating temperatures of 5° ÷ 40° C (max 60 ° C discontinuous)
- With operating pressures lower than 6 bar
- Water tratment processes.
- In presence of chemical agents that could attack the stainless steel (ex. hydrochloric acid)

BENEFITS

- Prevents loss of expensive media
- Prevents plant shut down
- Protects expensive equipment
- Internal filter RB replaceable
- See-through vessel to control filtering element conditions

FEATURES

- Standard material PVC + PP (on demand other material combinations)
- Different sizes (up to 5"), shapes and connections



Tipo Type	1 Flangia ingresso/uscita In / Out flange	2 Scarico Drain	3 Sfiato Vent	Øe mm	L mm	ØRB mm	LRB mm	So Larghezza fessure Slot opening mm	Q Portata Flow Rate m³/h
RTPL	2" - DN 50 / PN10	1/2" G	1/2" G	220	400	2" G	180	0,2 - 0,3 - 0,5 - 1	25
	2 1/2" - DN65 / PN10	1/2" G	1/2" G	220	400	2" G	235	0,2 - 0,3 - 0,5 - 1	35
	3" - DN80 / PN10	1/2" G	1/2" G	220	500	2" G	284	0,2 - 0,3 - 0,5 - 1	40
	4" - DN100 / PN10	1/2" G	1/2" G	300	500	3" G	240	0,2 - 0,5	55
	5" - DN125 / PN10	1/2" G	1/2" G	300	500	3" G	312	0,2 - 0,5	60

Come ordinare How to order	Trappola Safety trap	Standard	Ingresso / Uscita Inlet / Outlet	So - Larghezza fessure Slot opening
Esempio / Example	RPTL	UNI	DN80	0,30

Materiale / Material:	Ugello RB / RB Nozzle	Polipropilene / Polypropylene
	Contenitore / Vessel	PVC

Note: Dimensioni standard UNI per flange a richiesta ANSI / ASME o incollaggio.
Standard dimensions for flanges UNI, ANSI / ASME or bonding on demand.



PRINCIPALI APPLICAZIONI

- Con temperature di esercizio $5^{\circ} \div 40^{\circ} \text{C}$ (max 60°C discontinui)
- Con pressioni di esercizio fino a 10 bar
- Industria trattamento acque
- In presenza di agenti chimici che potrebbero attaccare l'acciaio INOX (es. Acido Cloridrico)

BENEFICI

- Previene la perdita di materiale di riempimento
- Previene blocchi di impianti
- Protegge equipaggiamenti e macchinari costosi
- Filtro interno modulare (LS funzione delle portate richieste)

CARATTERISTICHE

- Materiale standard PP + PP (a richiesta altre combinazioni di materiali)
- Differenti dimensioni (fino a 8"), modelli e connessioni

MAIN APPLICATIONS

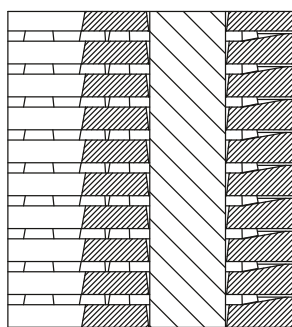
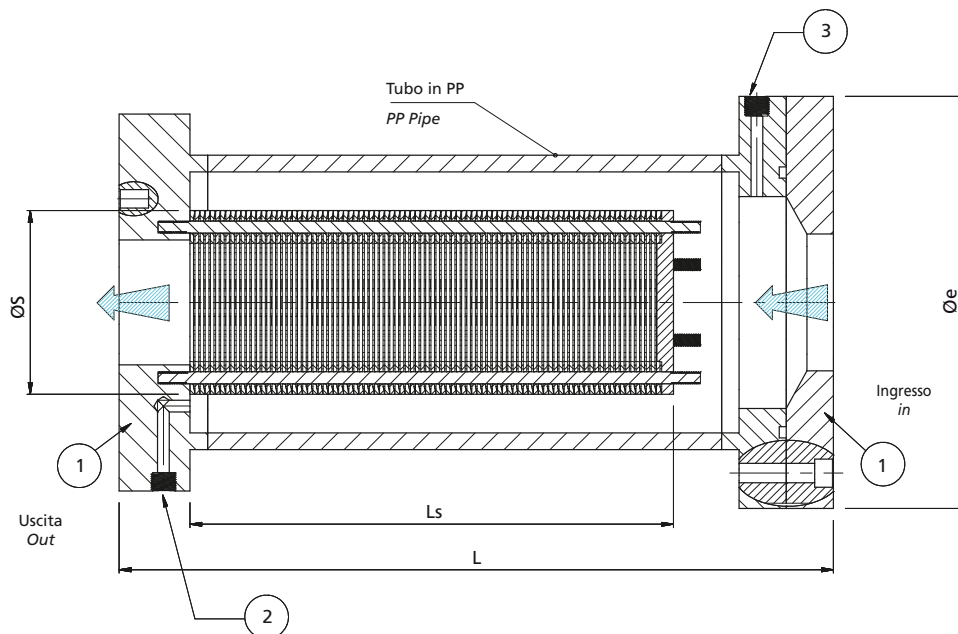
- with operating temperatures of $5^{\circ} \div 40^{\circ} \text{C}$ (max 60°C discontinuous)
- with operating pressures up to 10bar
- Water treatment processes
- in presence of chemical agents that could attack the stainless steel (ex. hydrochloric acid)

BENEFITS

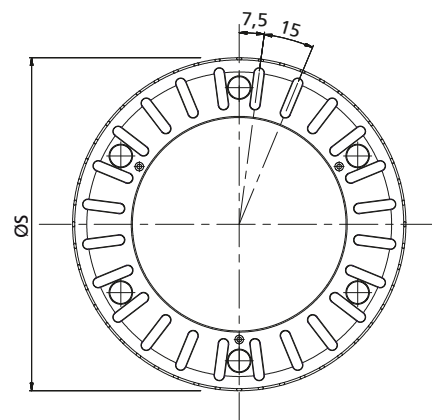
- Prevents loss of expensive media
- Prevents plant shut down
- Protects expensive equipment modular internal filter (LS function of the flow)

FEATURES

- Standard material PP + PP (on demand other material combinations)
- Different sizes (up to 8"), shapes and connections



Dettaglio pacco dischi
Disk pack detail



Dettaglio elemento filtrante
Filter element detail

Tipo Type	1 Flangia ingresso/uscita In / Out flange	2 Scarico Drain	3 Sfiato Vent	Øe mm	L mm	ØS mm	Ls mm	So Larghezza fessure Slot opening mm	Q Portata Flow Rate m³/h
RTPL2	5" - DN125 / PN10	1/2" G	1/2" G	300	500	155	400	0,35	60
	6" - DN150 / PN10	3/4" G	1/2" G	350	650	155	500	0,35	80
	8" - DN200 / PN10	3/4" G	1/2" G	400	800	205	650	0,35 - 0,50	120

Come ordinare How to order	Trappola Safety trap	Standard	Ingresso / Uscita Inlet / Outlet	So - Larghezza fessure Slot opening
Esempio / Example	RTPL2	UNI	DN150	0,35

Materiale / Material:	Elemento filtrante / Filter element	Polipropilene / Polypropylene
	Contenitore / Vessel	Polipropilene / Polypropylene

Note: Dimensioni standard UNI per flange a richiesta ANSI / ASME o incollaggio.
Standard dimensions for flanges UNI, ANSI / ASME or bonding on demand.

RT PL TR



Sono progettate per funzionare a pressioni di esercizio più elevate rispetto alle RTPL pur essendo più economiche. Nella versione TR è possibile sostituire l'elemento filtrante interno RB.

PRINCIPALI APPLICAZIONI

- Con temperature di esercizio 5° ÷ 40° C (max 60°C discontinui)
- Con pressioni di esercizio fino a 10 bar
- Per industria trattamento acque
- In presenza di agenti chimici che potrebbero attaccare l'acciaio INOX (es. Acido Cloridrico)

BENEFICI

- Previene la perdita di materiale di riempimento
- Previene blocchi di impianti
- Protegge equipaggiamenti e macchinari costosi
- Filtro interno RB sostituibile
- Contenitore trasparente per il controllo delle condizioni del filtro

CARATTERISTICHE

- Materiale standard PVC + PP (a richiesta altre combinazioni di materiali)
- Differenti dimensioni (fino a 5"), modelli e connessioni

Are designed to operate at highest pressures compared to RTPL, although they are cheaper. In the TR version can be replaced the filtering element RB.

MAIN APPLICATIONS

- With operating temperatures of 5° ÷ 40° C (max 60 ° C discontinuous)
- With operating pressures up to 10 bar
- For Water treatment process industries.
- In presence of chemical agents that could attack the stainless steel (ex. hydrochloric acid)

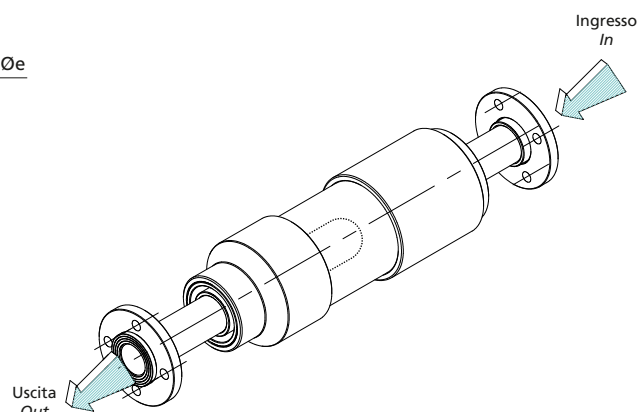
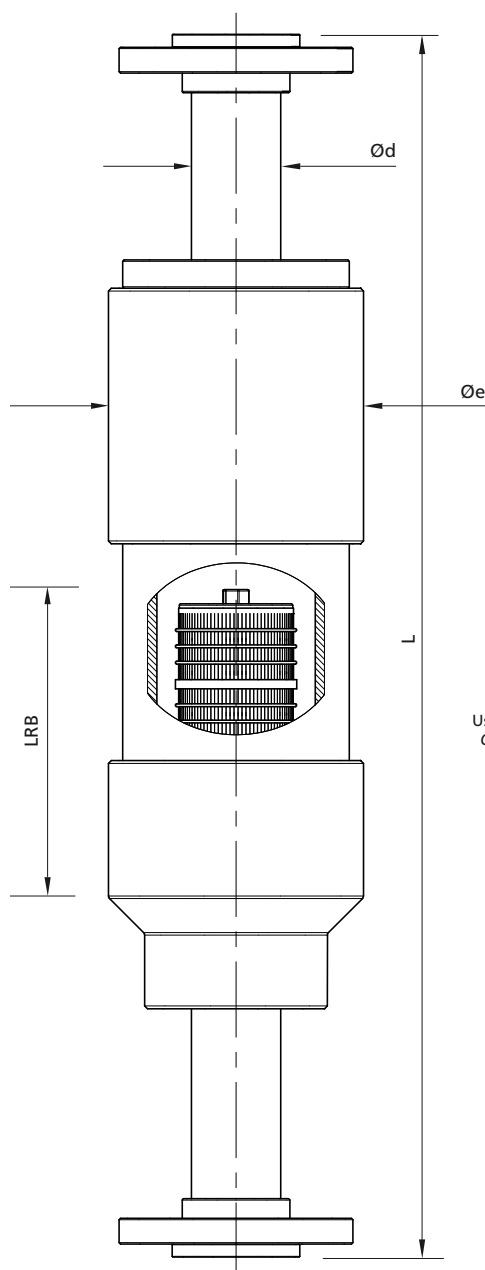
BENEFITS

- Prevents loss of expensive media
- Prevents plant shut down
- Protects expensive equipment
- Internal filter RB replaceable
- See-through vessel to control filtering element conditions

FEATURES

- Standard material PVC + PP (on demand other material combinations)
- Different sizes (up to 5"), shapes and connections

TRAPPOLE DI SICUREZZA SAFETY TRAPS



Tipo Type	1 Flangia ingresso/uscita In / Out flange	d mm	Øe mm	L mm	ØRB mm	LRB mm	So Larghezza fessure Slot opening	Q Portata Flow Rate m³/h
RTPL TR	DN40 / PN10	50	180	800	2"G	180	0,2 - 0,3 - 0,5 - 1	15
	DN50 / PN10	63			2"G	235	0,2 - 0,3 - 0,5 - 1	25
	DN65 / PN10	75			2"G	280	0,2 - 0,3 - 0,5 - 1	35
	DN80 / PN10	90			3"G	240	0,2 - 0,5	40
	DN100 / PN10	110			3"G	312	0,2 - 0,5	55

Come ordinare How to order	Trappola Safety trap	Standard	Ingresso / Uscita Inlet / Outlet	So - Larghezza fessure Slot opening
Esempio / Example	RTPL TR	UNI	DN50	0,20

Materiale / Material:	Ugello RB / RB Nozzle	Polipropilene / Polypropylene
	Contenitore / Vessel	PVC

Note: Disponibile nella versione con attacchi flangiati, attacchi filettati, giunto in 3 pezzi o ad incollaggio.
Available with flanged connection, threaded connection, 3 parts union connection or bonding.
Dimensioni standard UNI per flangia ingresso e flangia uscita, a richiesta ANSI o ASME.
Standard dimensions for inlet/outlet flange UNI, ANSI/ASME on demand.



Sono progettate per funzionare a pressioni di esercizio più elevate rispetto alle RTPL pur essendo più economiche. Nella versione TA non è possibile sostituire l'elemento filtrante interno RB poiché realizzate ad incollaggio completo.

PRINCIPALI APPLICAZIONI

- Con temperature di esercizio 5° ÷ 40° C (max 60°C discontinui)
- Con pressioni di esercizio fino a 10 bar
- Per industria trattamento acque
- In presenza di agenti chimici che potrebbero attaccare l'acciaio INOX (es. Acido Cloridrico)

BENEFICI

- Previene la perdita di materiale di riempimento
- Previene blocchi di impianti
- Protegge equipaggiamenti e macchinari costosi
- Filtro interno RB non sostituibile
- Contenitore trasparente per il controllo delle condizioni del filtro

CARATTERISTICHE

- Materiale standard PVC + PP (a richiesta altre combinazioni di materiali)
- Differenti dimensioni (fino a 5"), modelli e connessioni

Are designed to operate at highest pressures compared to RTPL, although they are cheaper. The TA version is assembled with complete bonding parts and can not be replaced the filtering element RB.

MAIN APPLICATIONS

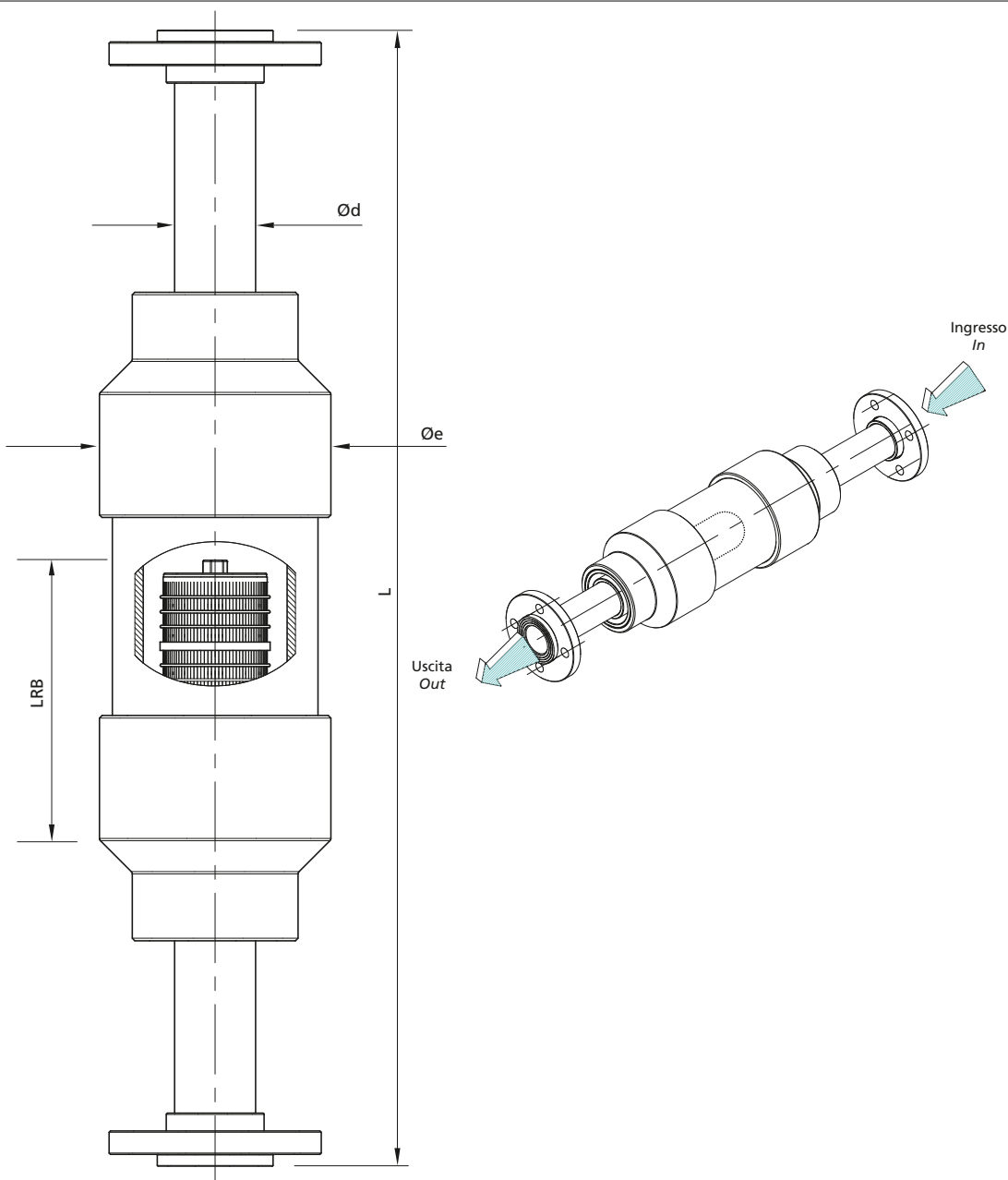
- With operating temperatures of 5° ÷ 40° C (max 60 ° C discontinuous)
- With operating pressures up to 10 bar
- For Water treatment process industries.
- In presence of chemical agents that could attack the stainless steel (ex. hydrochloric acid)

BENEFITS

- Prevents loss of expensive media
- Prevents plant shut down
- Protects expensive equipment
- Internal filter RB not replaceable
- See-through vessel to control filtering element conditions

FEATURES

- Standard material PVC + PP (on demand other material combinations)
- Different sizes (up to 5"), shapes and connections



Tipo Type	1 Flangia ingresso/uscita In / Out flange	d mm	$\varnothing e$ mm	L mm	$\varnothing RB$ mm	LRB mm	So Larghezza fessure Slot opening	Q Portata Flow Rate m³/h
RTPL TA	DN40 / PN10	50	180	800	2"G	180	0,2 - 0,3 - 0,5 - 1	15
	DN50 / PN10	63			2"G	235	0,2 - 0,3 - 0,5 - 1	25
	DN65 / PN10	75			2"G	284	0,2 - 0,3 - 0,5 - 1	35
	DN80 / PN10	90			3"G	240	0,2 - 0,5	40
	DN100 / PN10	110			3"G	312	0,2 - 0,5	55

Come ordinare How to order	Trappola Safety trap	Standard	Ingresso / Uscita Inlet / Outlet	So - Larghezza fessure Slot opening
Esempio / Example	RTPL TA	UNI	80	0,30

Materiale / Material:	Ugello RB / RB Nozzle	Polipropilene / Polypropylene
	Contenitore / Vessel	PVC

Note: Disponibile nella versione con attacchi flangiati, attacchi filettati, giunto in 3 pezzi o ad incollaggio. Available with flanged connection, threaded connection, 3 parts union connection or bonding.

Dimensioni standard UNI per flangia ingresso e flangia uscita, a richiesta ANSI o ASME. Standard dimensions for inlet/outlet flange UNI, ANSI/ASME on demand.